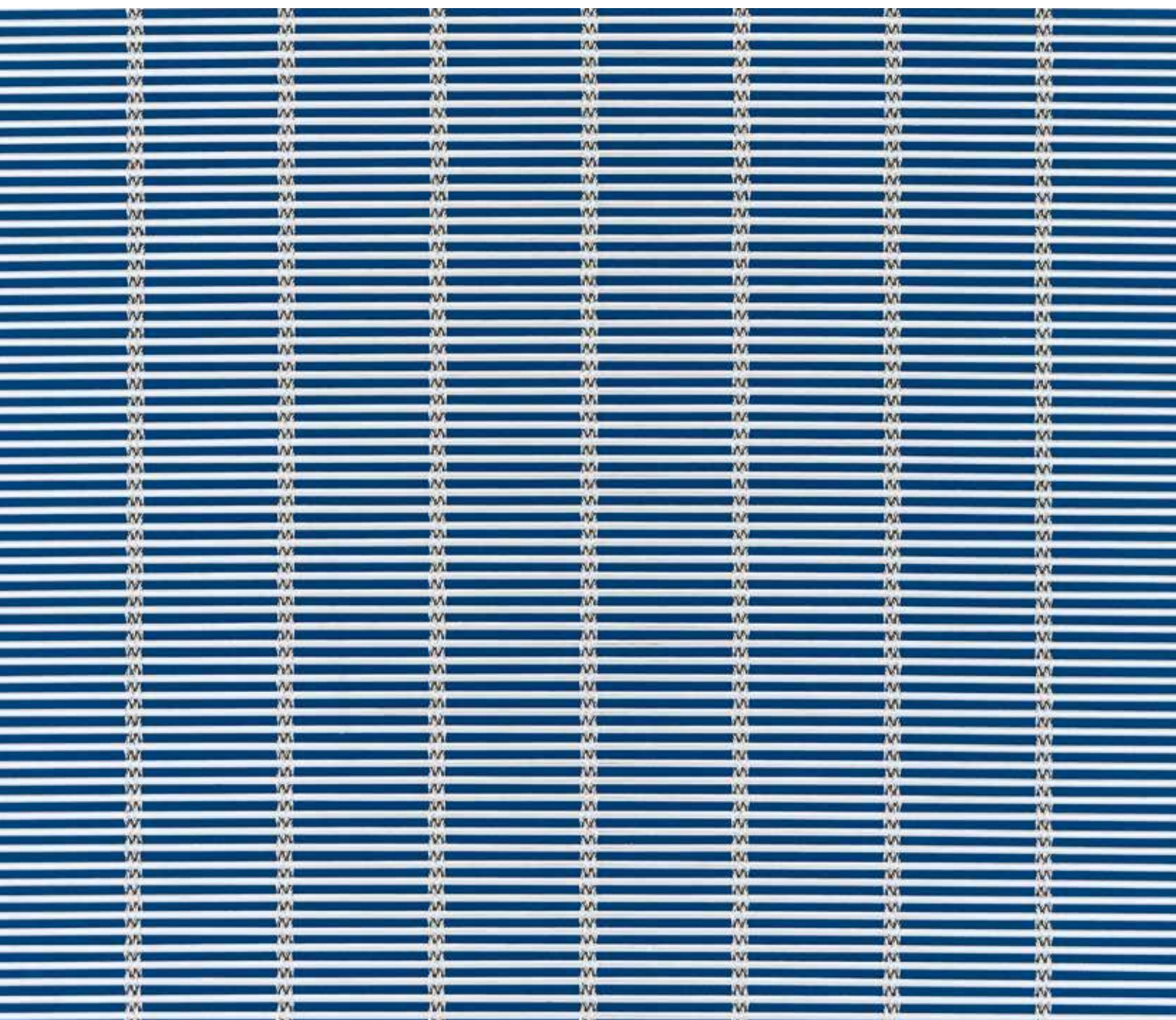


# LAMELLE

M=1:1

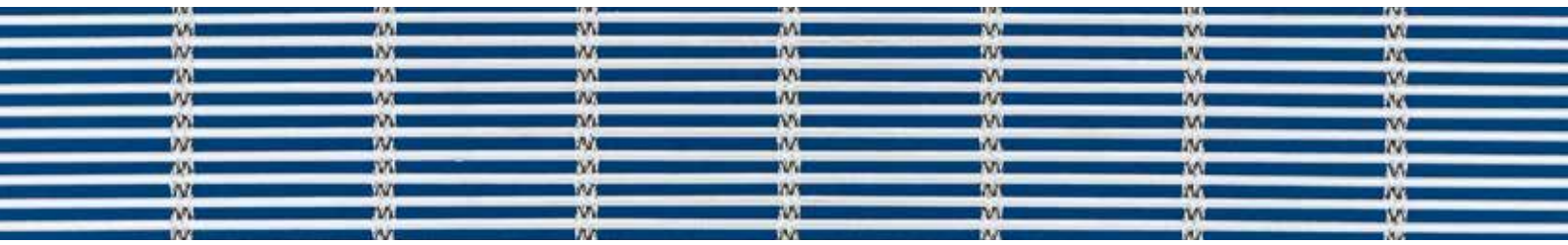


Auf diesem Datenblatt finden Sie alle Daten zu unseren Standardgeweben. Wenn Sie darüber hinaus Fragen haben, kontaktieren Sie uns gerne.

On this data sheet you find any information with regard to our standard meshes. If you have further questions, please do not hesitate to contact us.

Vous trouverez, sur cette fiche, toutes les données techniques de nos mailles „standard“. Si des questions subsistent, contactez-nous.

Esta hoja técnica incluye todos los datos referente a nuestros tejidos estándar. Si tiene más preguntas, por favor no dude de contactarnos.



M=1:1

# LAMELLE PRODUKTDATEN

PRODUCT DATA | DONNÉES PRODUITS | DATOS DE PRODUCTOS

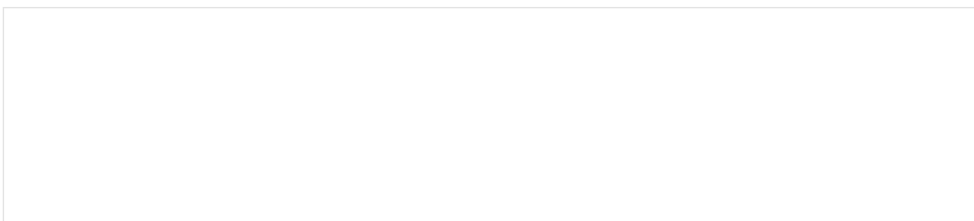
Werkstoff <small>Material   Matériau   Material</small>	Edelstahl <small>Stainless steel   Acier inoxydable   Acero inoxidable</small>
Freie Fläche <small>Open area   Surface ouverte   Superficie abierta</small>	44,30 %
Dicke Gesamtgewebe <small>Thickness   Epaisseur   Espesor</small>	3,0 mm
Gewicht <small>Weight   Poids   Peso</small>	5,2 kg/m <sup>2</sup>
Maximale Gewebebreite, mm <small>Maximum mesh width   Largeur maximale   Ancho máximo</small>	8000
Standardbreite, mm <small>Standard mesh width   Largeur standard   Ancho standard</small>	6000
Solarfaktor <small>Solar factor   Facteur solaire   Factor solar</small>	$g_{total}$ 0,35, Fc 0,6

Ermittlung des  $F_c$  und  $g_{total}$  Wertes in Verbindung mit Referenzverglasung C gemäß EN 14501, bei einem Einstrahlwinkel von 0 Grad. Solare Werte für verschiedene Sonnenstände und andere Verglasungen finden Sie in den Informationen zu den Sonnenschutzsystemen.

Evaluation of the  $F_c$  and  $g_{total}$  value in connection with reference glazing C according to EN 14501 with an incidence angle of 0 degrees. Solar values for different solar altitudes and further glazing types can be found in the information on solar protection systems.

Calcul de la valeur  $F_c$  et de la valeur  $g_{total}$  des éléments combinés à un vitrage de référence C, selon EN 14501, pour un angle d'incidence des rayons du soleil de 0 degré. Vous trouverez les caractéristiques solaires correspondant à différentes hauteurs du soleil et à d'autres vitrages dans les informations relatives aux systèmes de protection solaire.

Determinación de valores  $F_c$  y  $g_{total}$  en conexión con la vitrificación de referencia C según EN 14501 con un ángulo de incidencia de 0 grados. Encontrará los valores solares para diferentes alturas del sol y otras vitrificaciones en la información sobre los sistemas de protección solar.



**GKD - GEBR. KUFFERATH AG**  
Metallweberstraße 46  
52353 Düren  
Germany  
T +49 (0) 2421 803 - 0  
F +49 (0) 2421 803 - 227  
metalfabrics@gkd.de  
www.gkd.de